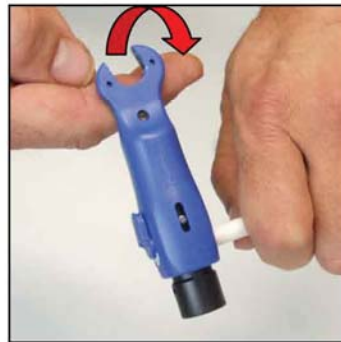


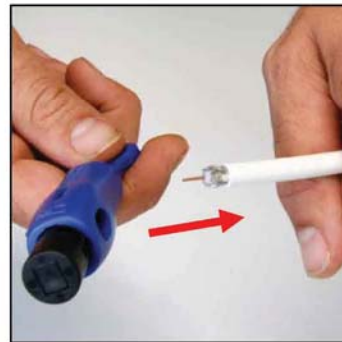
## Montageanleitung für HIGHEND-F-STECKER



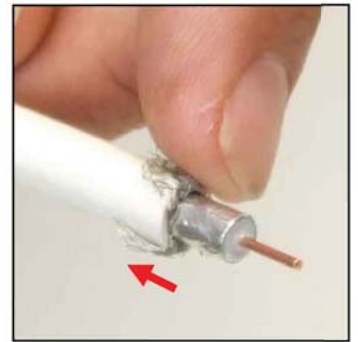
Schritt 1



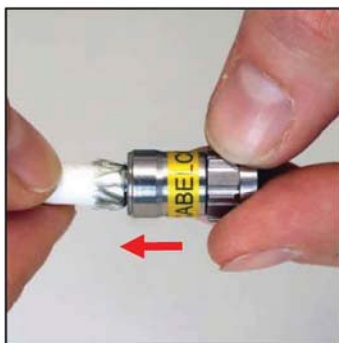
Schritt 2



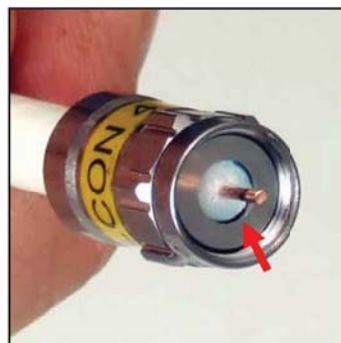
Schritt 3



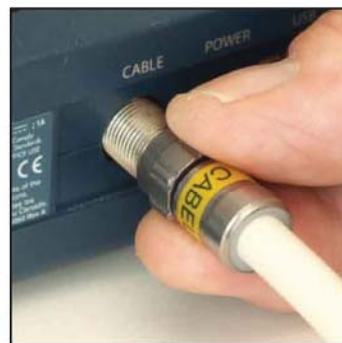
Schritt 4



Schritt 5



Schritt 5 a



Schritt 6



Schritt 6 a

- 1) Den schwarzen Knopf nach unten drücken und das Kabel bis zum Anschlag einführen. Danach den Knopf loslassen
- 2) Das Werkzeug im Uhrzeigersinn 5-7 mal um das Kabel drehen.
- 3) Danach das Kabel wieder heraus ziehen. Dabei den Knopf nicht drücken!
- 4) Das Kabel ist hiermit zur Steckermontage vorbereitet. Lediglich das Geflecht muss noch nach hinten geklappt werden.
- 5) Den Stecker einfach auf das Kabel schieben, bis das Dielektrikum bündig mit dem Steckerrand abschließt(5a). Der Stecker ist nun unverrückbar montiert!
- 6) Den Stecker per Hand am Gerät festdrehen. Alternativ ist das auch mit dem Schraubenschlüssel möglich (6a).